

Informace k aktuálnímu výskytu onemocnění pertusí v Ústeckém kraji

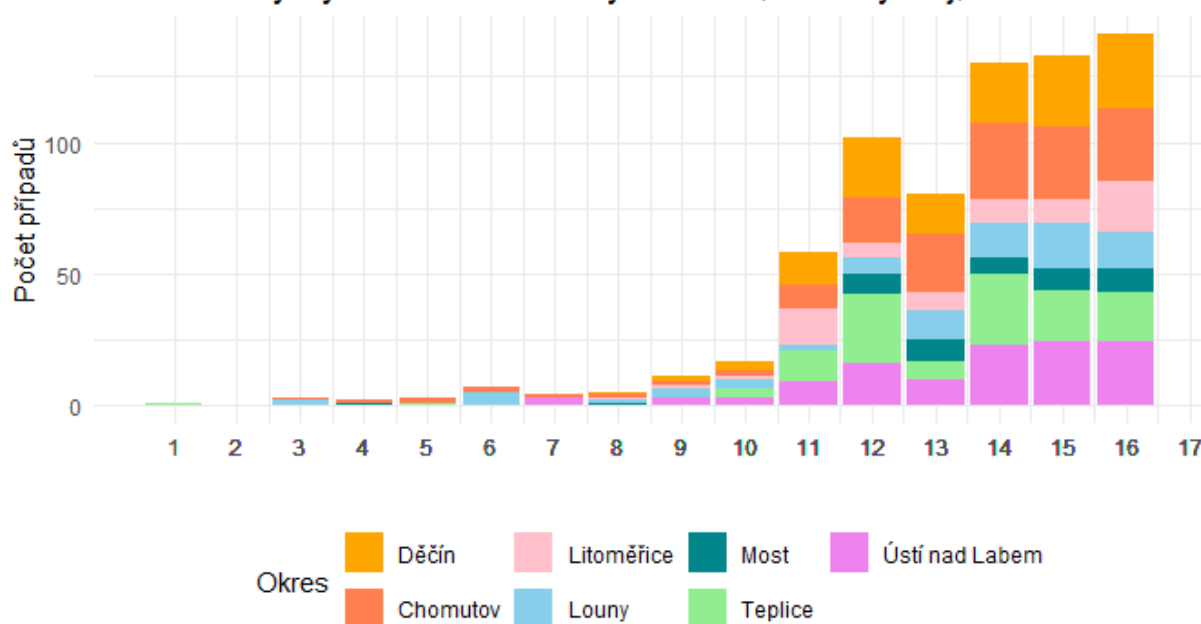
16. týden 2024

Krajská hygienická stanice Ústeckého kraje se sídlem v Ústí nad Labem

Pertuse, známá také jako černý kašel, je infekční onemocnění způsobené bakterií *Bordetella pertussis*. Nemoc se projevuje záchvaty silného kašle, které mohou trvat několik týdnů a jsou obzvláště nebezpečné pro malé děti. Nyní zaznamenáváme v České republice výrazně vyšší výskyt tohoto onemocnění, které může způsobit závažné komplikace, zejména u nedostatečně očkovaných jedinců.

V tomto týdnu bylo v Ústeckém kraji zjištěno celkem 141 případů onemocnění černým kašlem - pertusí (nemocnost 17.4/100 000 obyv.), což představuje nárůst o 6 % oproti předchozímu týdnu. Nejvyšší nemocnost zjišťujeme ve věkové skupině 15-19 let, a to 65 případů na 100 000 obyvatel. Výskyt dle okresů: Děčín 28, Chomutov 28, Litoměřice 19, Louny 14, Most 9, Teplice 19, Ústí n. L. 24 případů.

Výskyt onemocnění černým kašlem, Ústecký kraj, 2024



Od počátku roku bylo zjištěno celkem 697 případů onemocnění, hospitalizováno bylo 8 osob, nikdo nezemřel.

Bližší informace k onemocnění lze najít na stránkách Státního zdravotního ústavu: <https://szu.cz/temata-zdravi-a-bezpecnosti/a-z-infekce/d/davivy-kasel-pertuse/>